

Projekt

z dnia 20 maja 2026 r.

Zatwierdzony przez

**UCHWAŁA NR
RADY MIEJSKIEJ W NOWYM MIEŚCIE LUBAWSKIM**

z dnia 2026 r.

w sprawie przystąpienia do sporządzenia miejscowego planu zagospodarowania przestrzennego dla części Nowego Miasta Lubawskiego

Na podstawie art. 18 ust. 2 pkt 5 ustawy z dnia 8 marca 1990 r. o samorządzie gminnym (t.j. Dz. U. z 2025 r. poz. 1153 ze zm.) oraz art. 14 ust. 1, 2 i 4 ustawy z dnia 27 marca 2003 r. o planowaniu i zagospodarowaniu przestrzennym (t.j. Dz. U. z 2026 r. poz. 538) na wniosek Burmistrza Nowego Miasta Lubawskiego, Rada Miejska w Nowym Mieście Lubawskim uchwala, co następuje:

§ 1. Przystępuje się do sporządzenia miejscowego planu zagospodarowania przestrzennego Nowego Miasta Lubawskiego dla terenów oznaczonych zgodnie z załącznikami graficznymi nr 1, 2, 3, 4, 5, 6, 7, 8, 9, 10, 11, 12, 13, 14, 15, 16, 17, 18, 19, 20, 21, 22, 23, 24, 25, 26, 27, 28, 29, 30, 31, 32 i 33 do niniejszej uchwały.

§ 2. Integralną część niniejszej uchwały stanowią załączniki graficzne nr 1, 2, 3, 4, 5, 6, 7, 8, 9, 10, 11, 12, 13, 14, 15, 16, 17, 18, 19, 20, 21, 22, 23, 24, 25, 26, 27, 28, 29, 30, 31, 32 i 33 przedstawiające granice obszarów objętych planem.

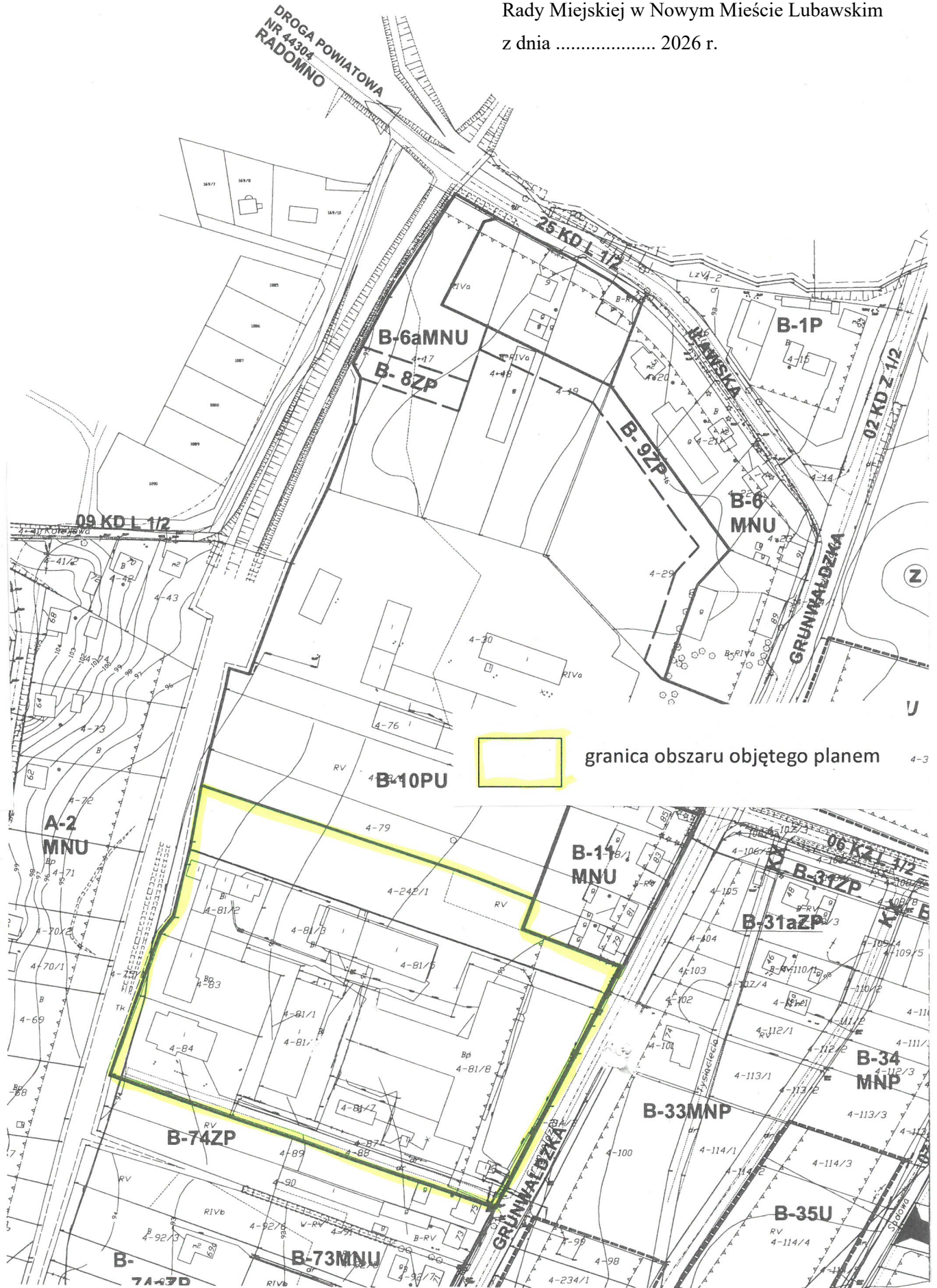
§ 3. Wykonanie uchwały powierza się Burmistrzowi Nowego Miasta Lubawskiego.

§ 4. Uchwała wchodzi w życie z dniem podjęcia.

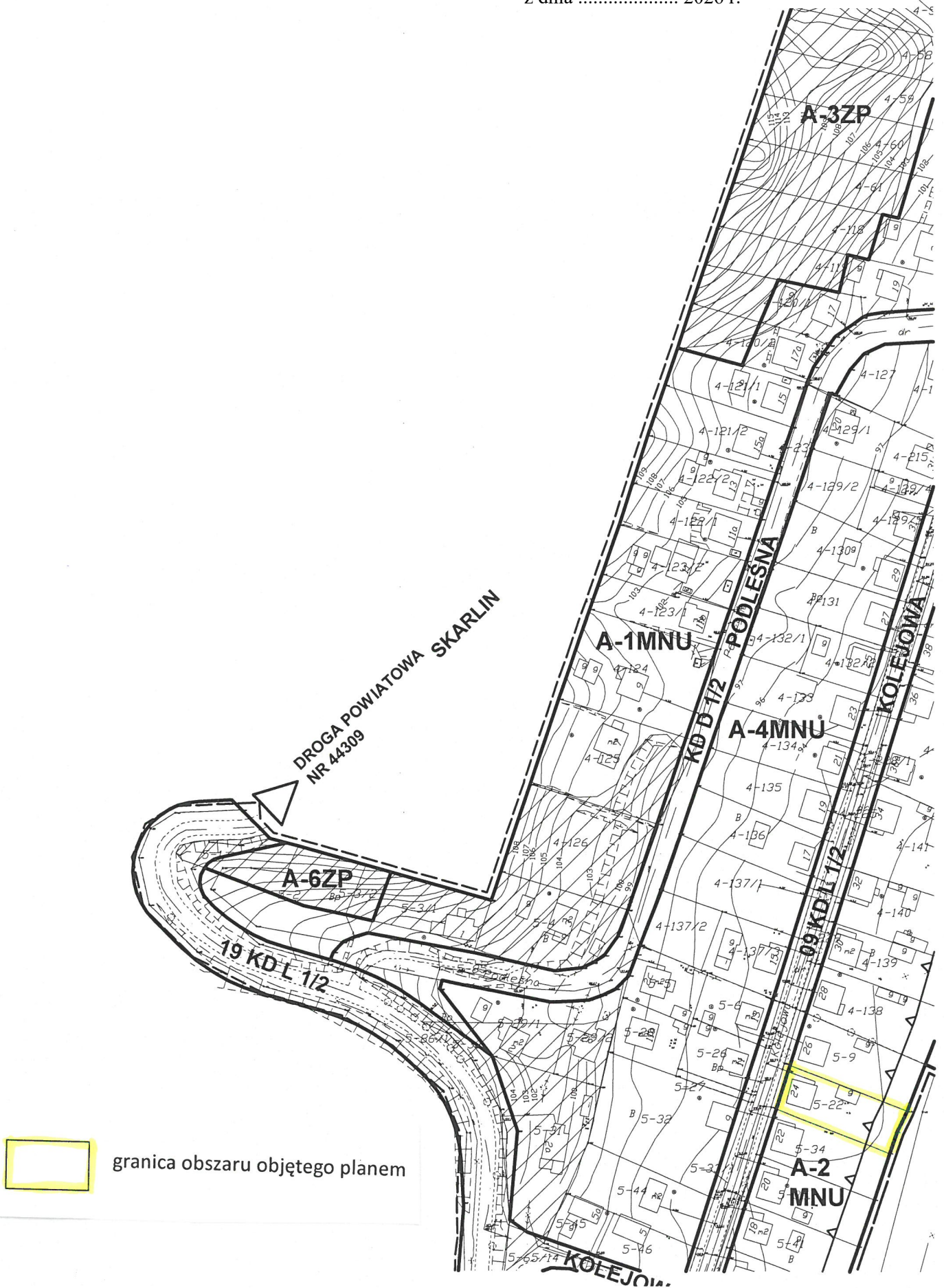
Przewodnicząca Rady
Miejskiej


Magdalena Kortes

Załącznik Nr 1 do uchwały Nr
Rady Miejskiej w Nowym Miście Lubawskim
z dnia 2026 r.



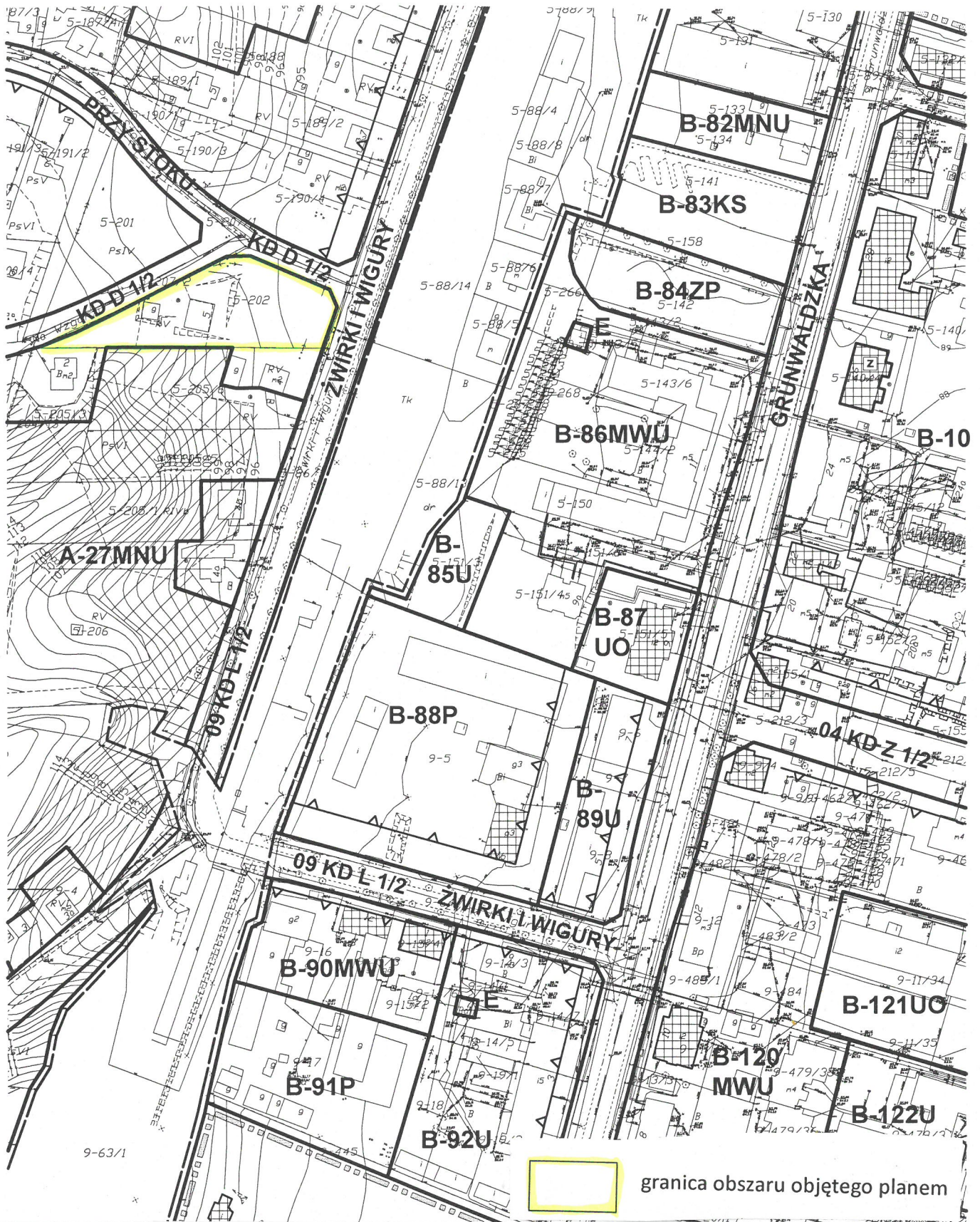
Załącznik Nr 2 do uchwały Nr
Rady Miejskiej w Nowym Miście Lubawskim
z dnia 2026 r.



 granica obszaru objętego planem

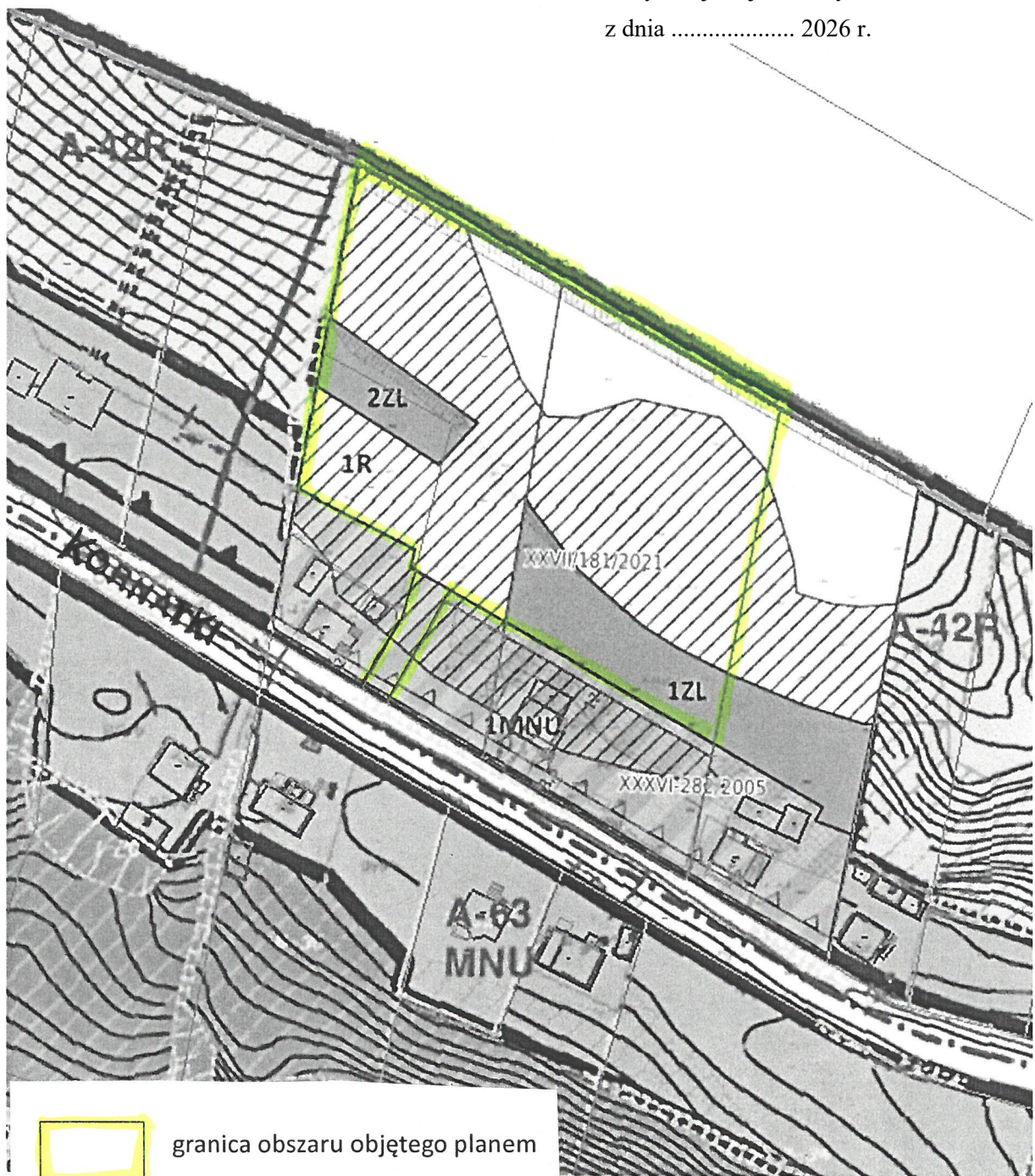


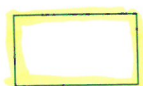
Załącznik Nr 4 do uchwały Nr
Rady Miejskiej w Nowym Miście Lubawskim
z dnia 2026 r.



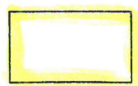
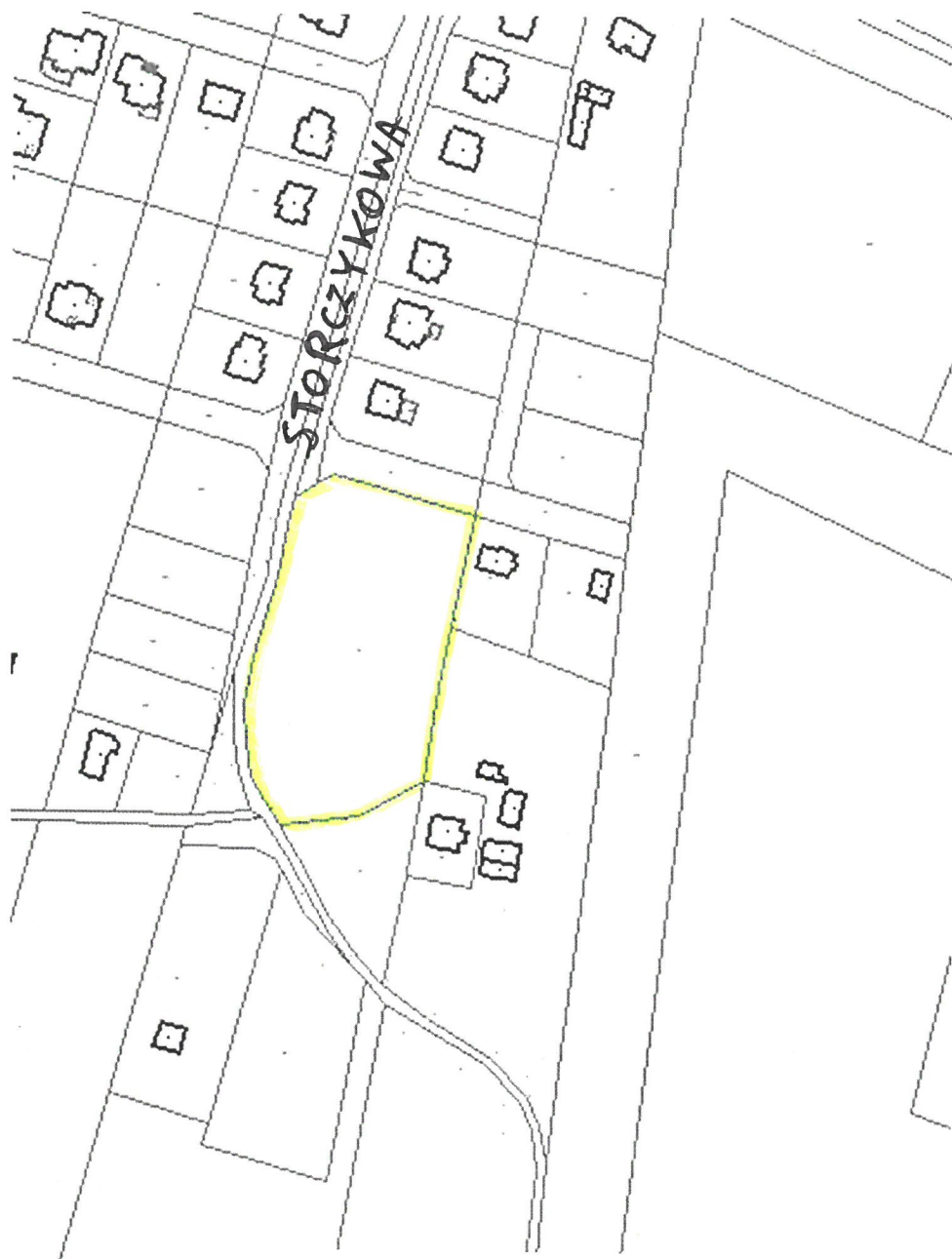
 granica obszaru objętego planem





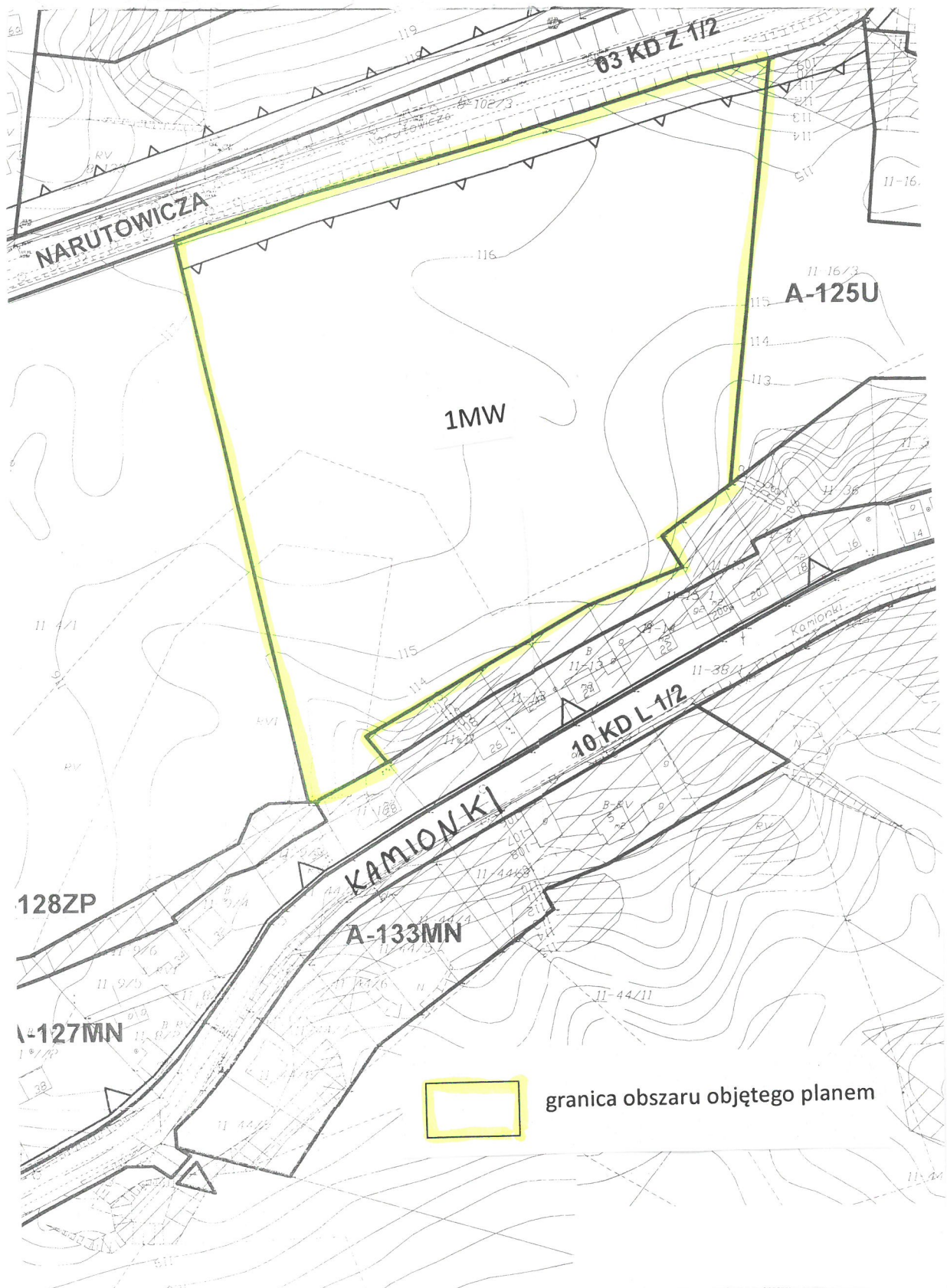


granica obszaru objętego planem



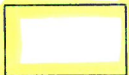
granica obszaru objętego planem

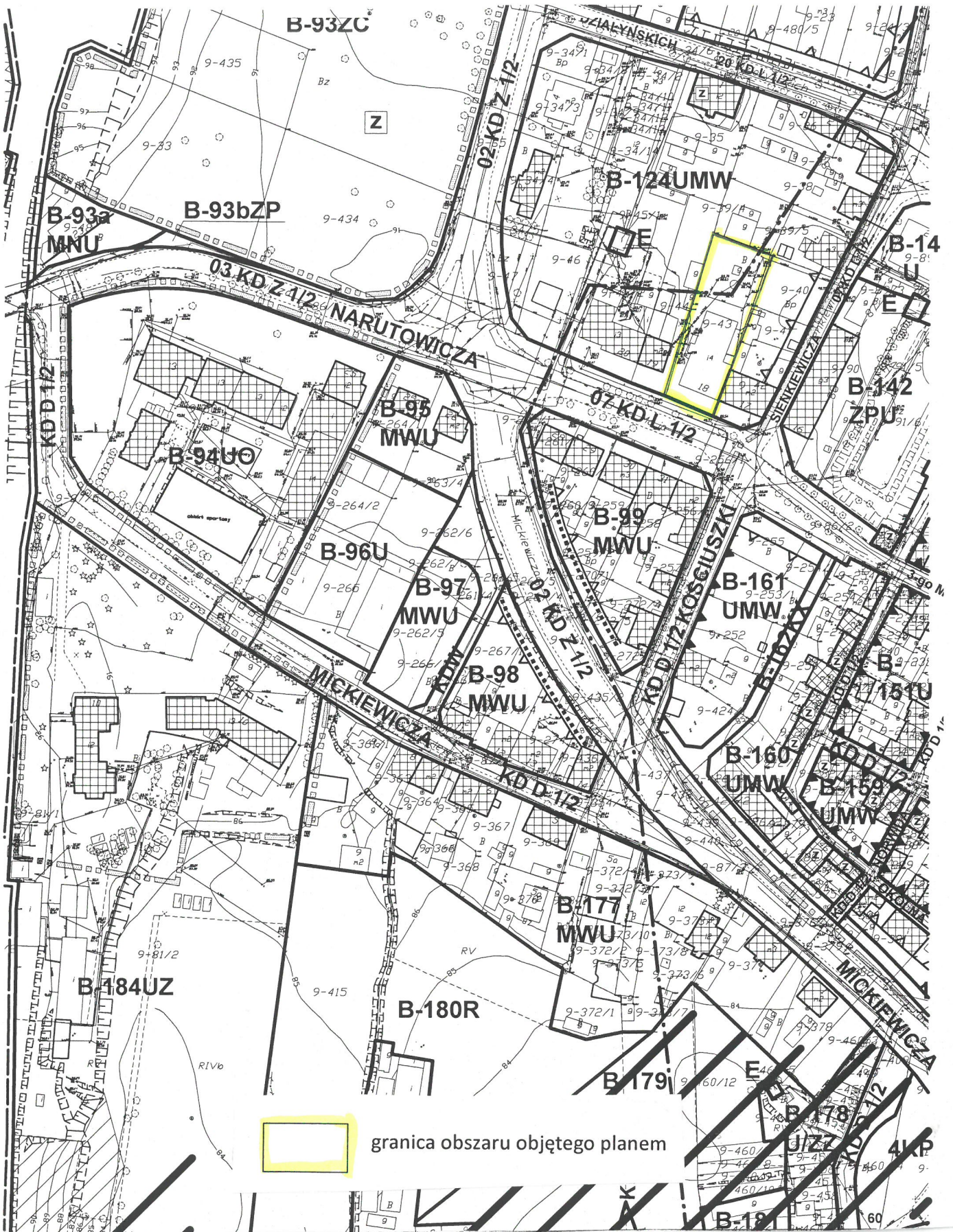
Załącznik Nr 10 do uchwały Nr
Rady Miejskiej w Nowym Miście Lubawskim
z dnia 2026 r.

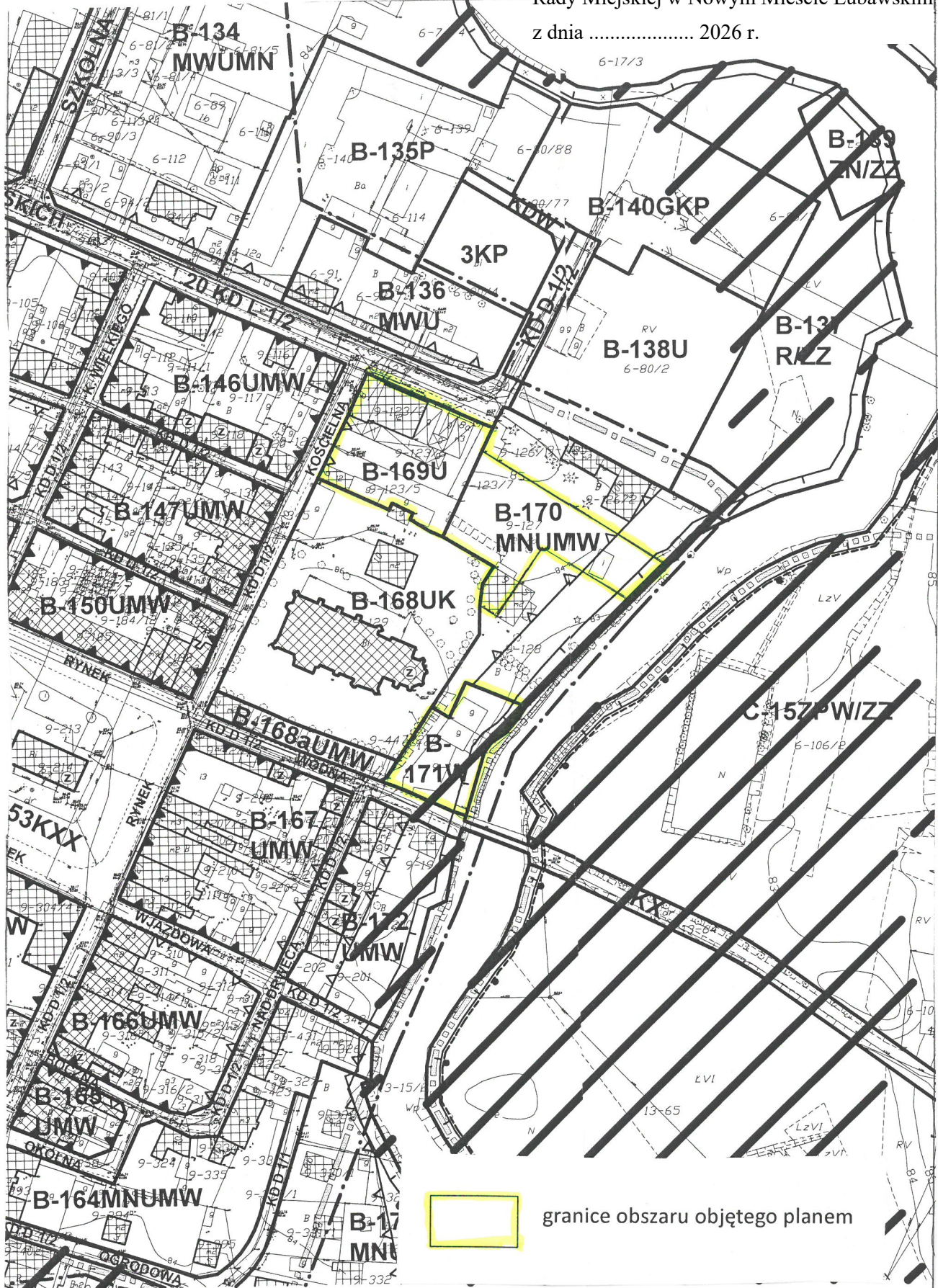


Załącznik Nr 11 do uchwały Nr
Rady Miejskiej w Nowym Miście Lubawskim
z dnia 2026 r.

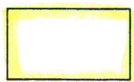
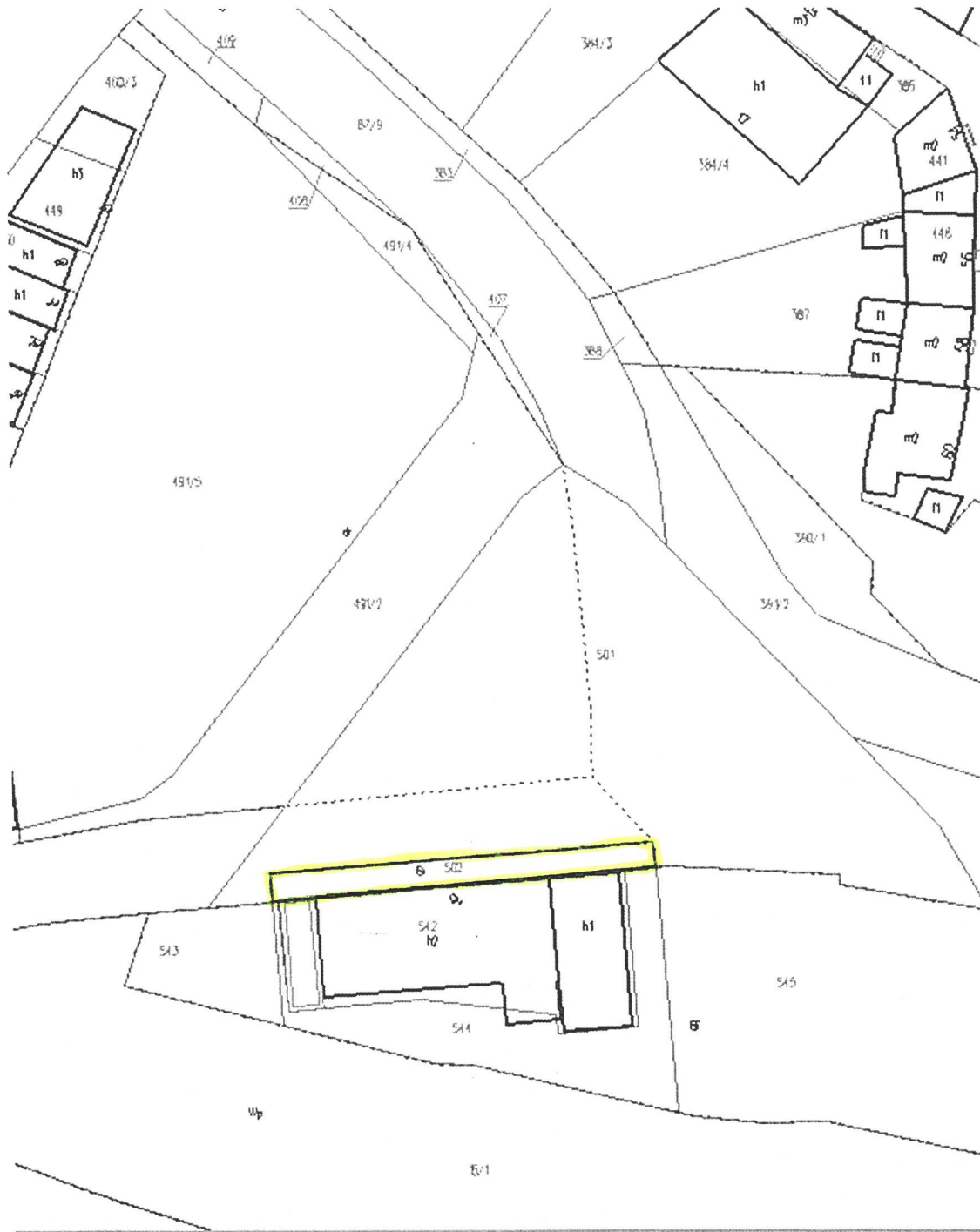


 granica obszaru objętego planem



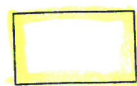


Załącznik Nr 14 do uchwały Nr
Rady Miejskiej w Nowym Miście Lubawskim
z dnia 2026 r.



granica obszaru objętego planem

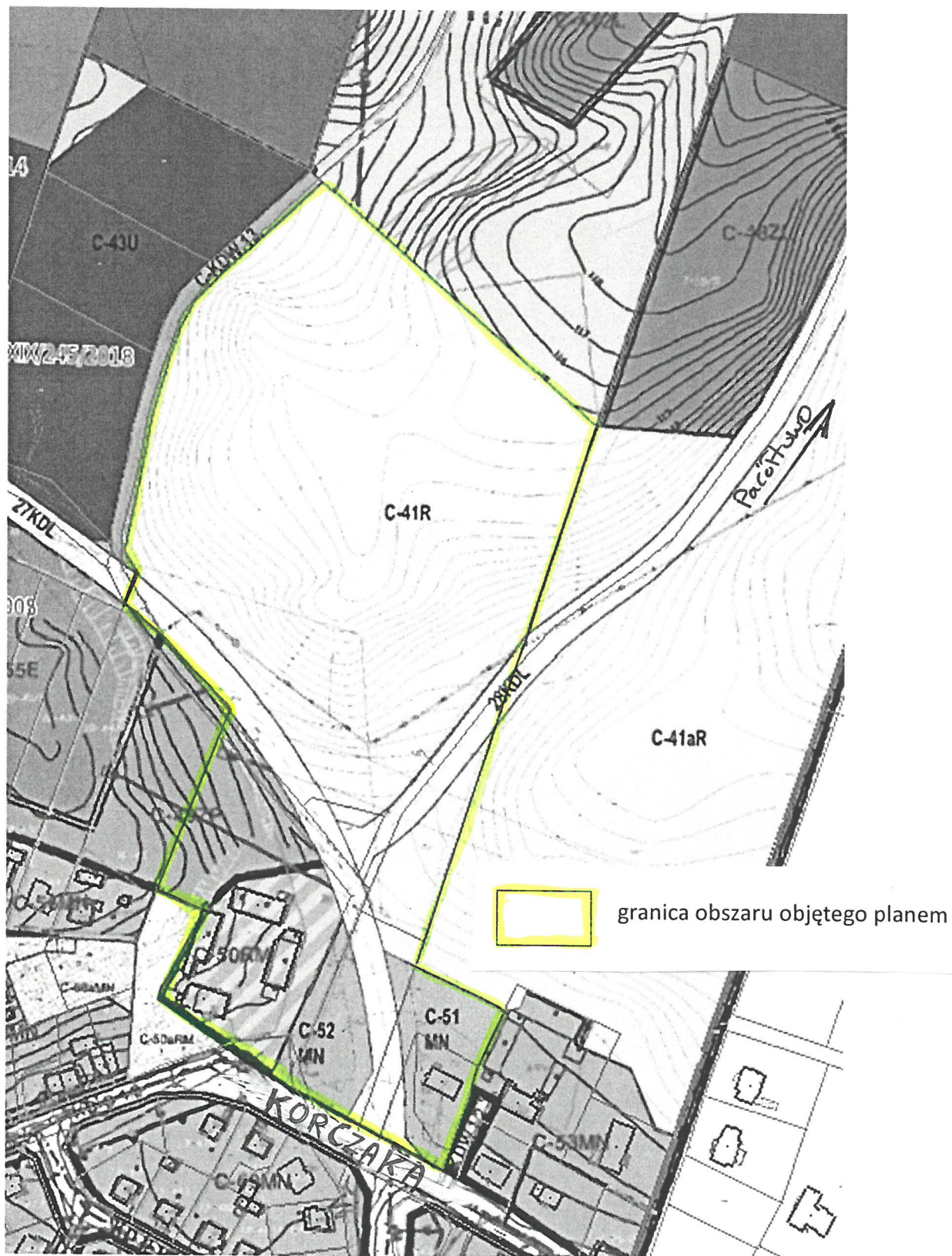
Załącznik Nr 15 do uchwały Nr
Rady Miejskiej w Nowym Miście Lubawskim
z dnia 2026 r.



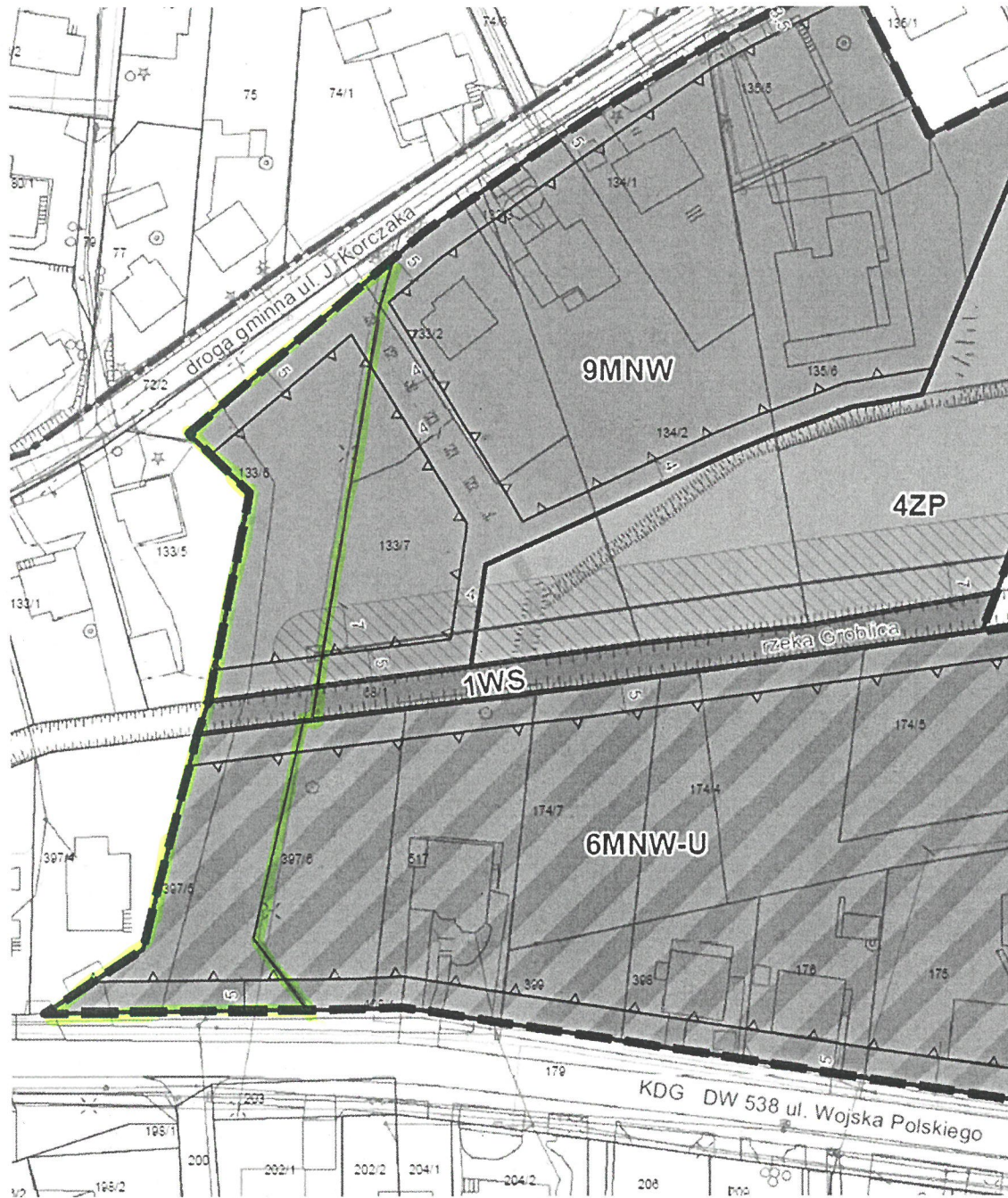
granica obszaru objętego planem





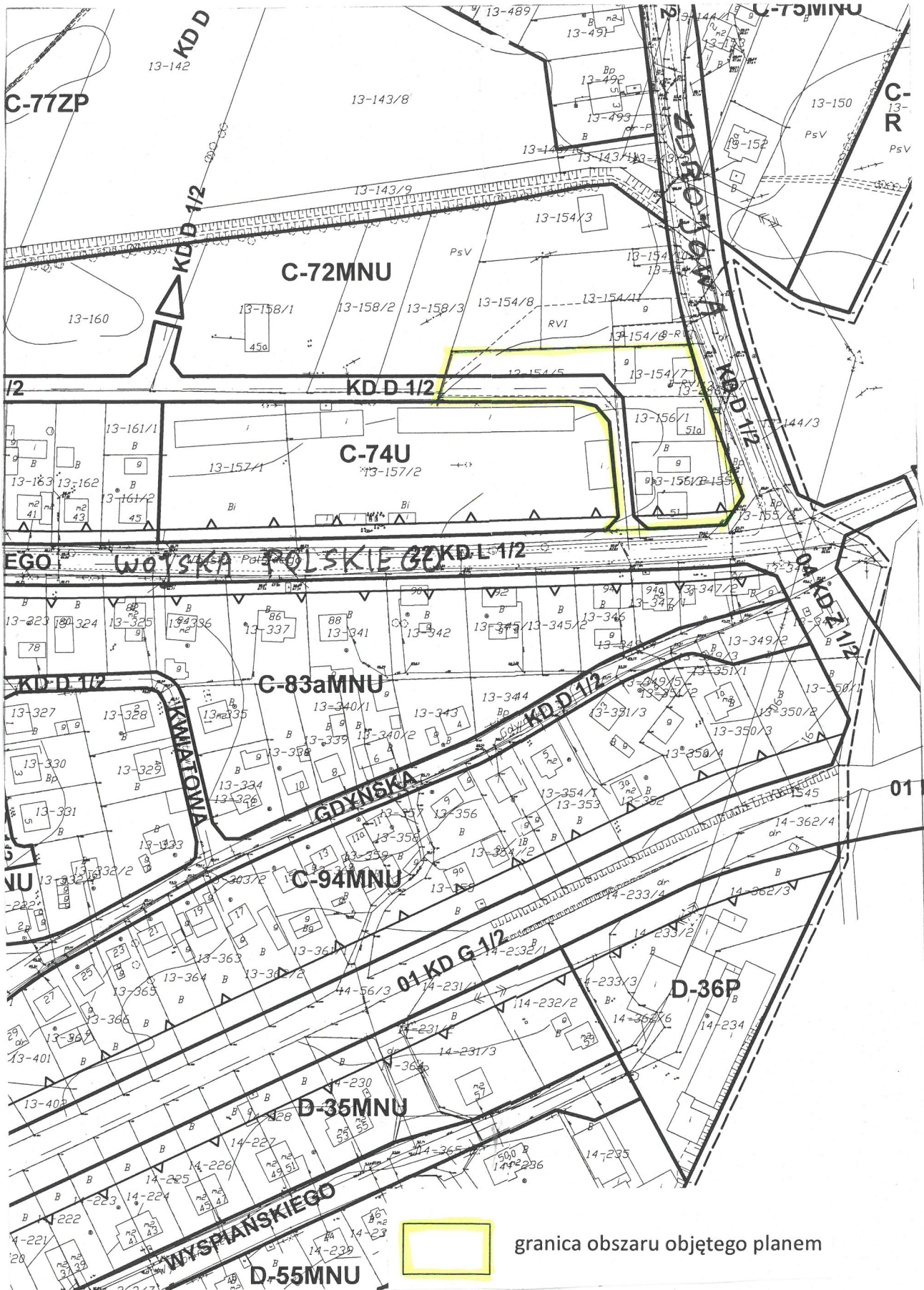


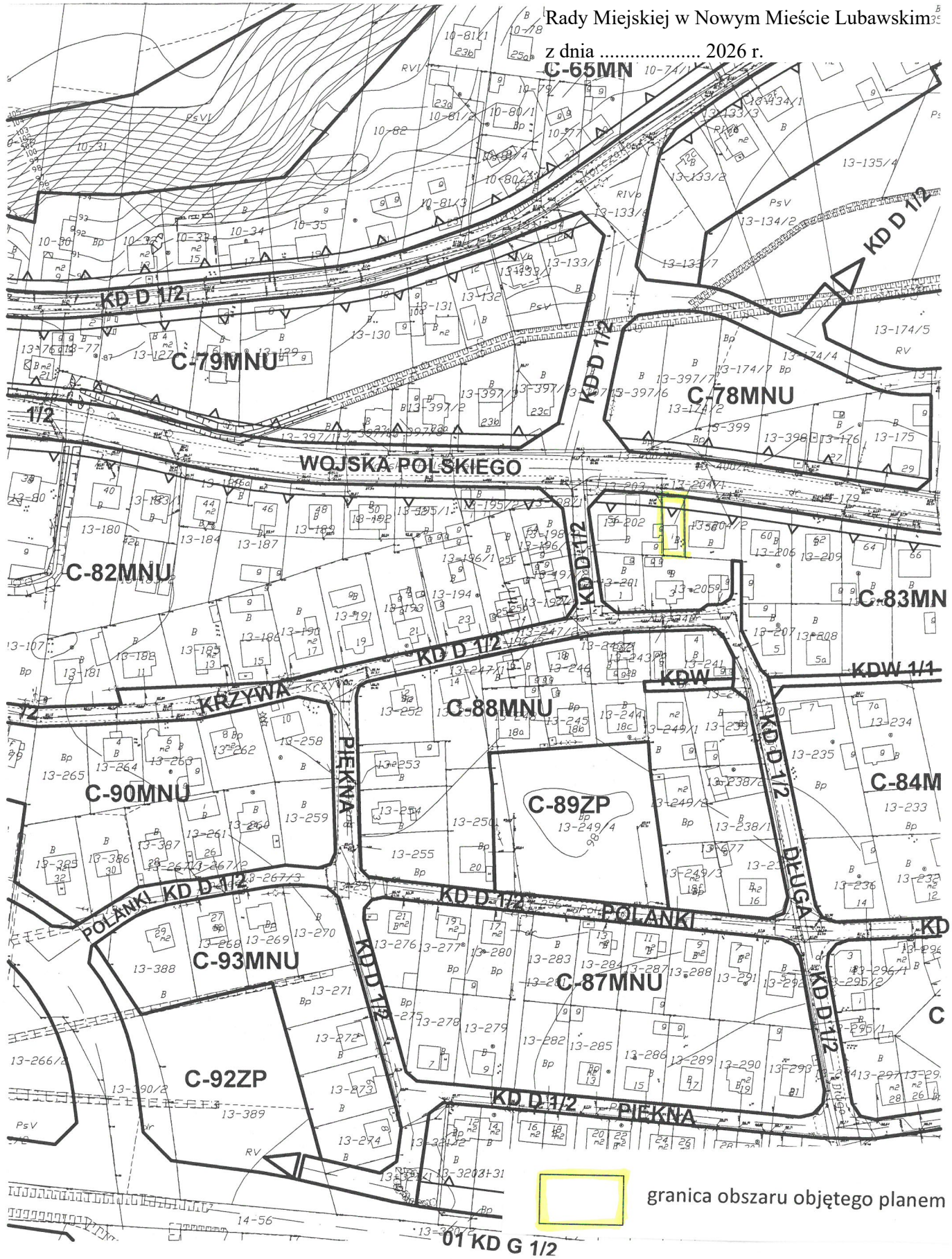
Załącznik Nr 19 do uchwały Nr
Rady Miejskiej w Nowym Miście Lubawskim
z dnia 2026 r.



granica obszaru objętego planem

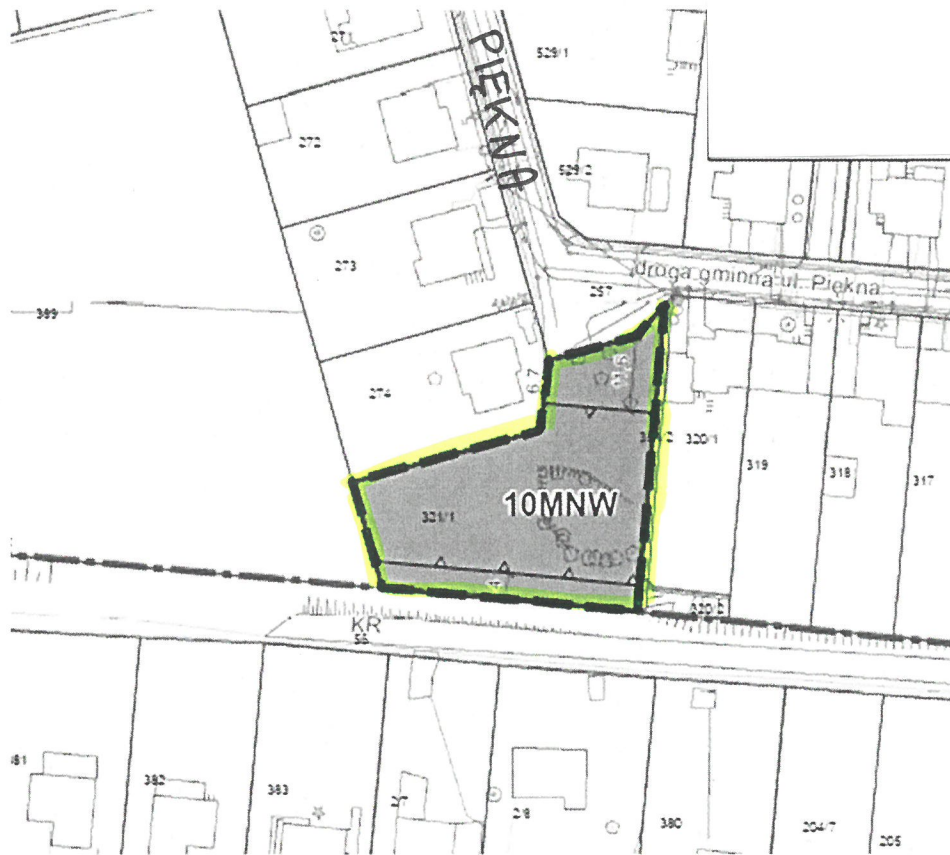
Załącznik Nr 20 do uchwały Nr
Rady Miejskiej w Nowym Miście Lubawskim
z dnia 2026 r.



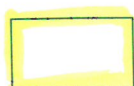
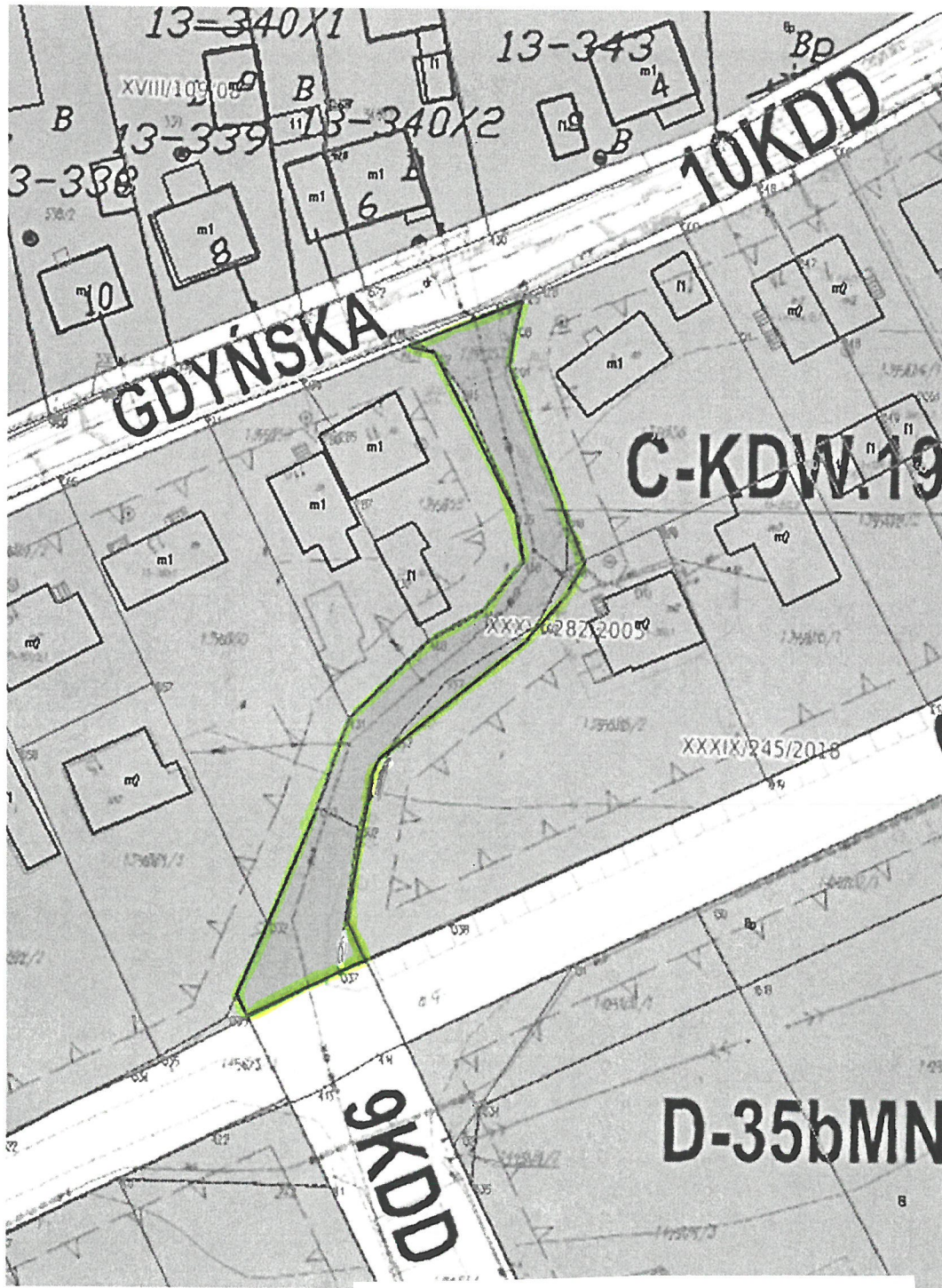


granica obszaru objętego planem

Załącznik Nr 22 do uchwały Nr
Rady Miejskiej w Nowym Mieście Lubawskim
z dnia 2026 r.

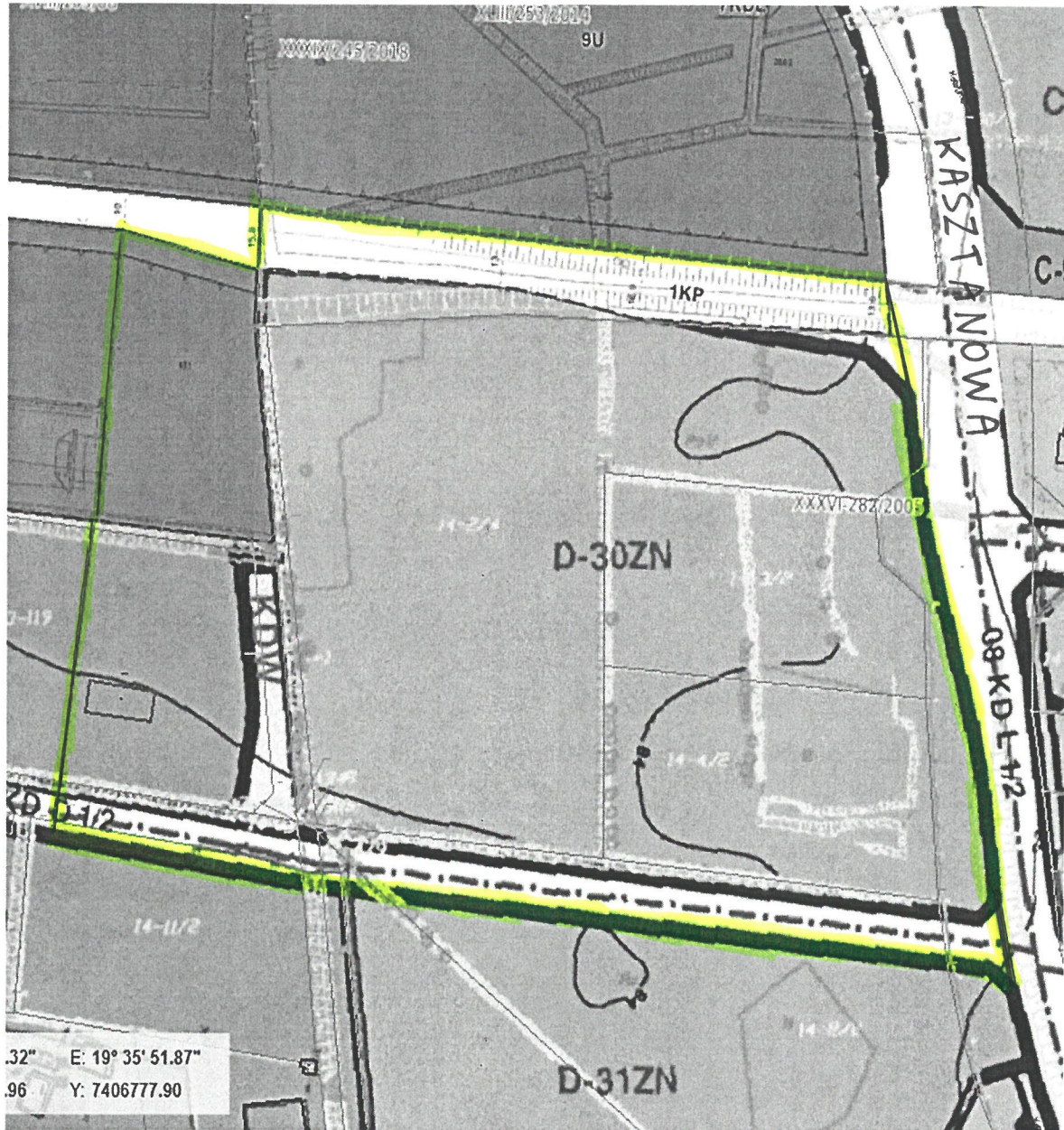


Załącznik Nr 23 do uchwały Nr
Rady Miejskiej w Nowym Miście Lubawskim
z dnia 2026 r.

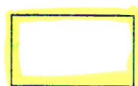


granica obszaru objętego planem

Załącznik Nr 26 do uchwały Nr
Rady Miejskiej w Nowym Miście Lubawskim
z dnia 2026 r.



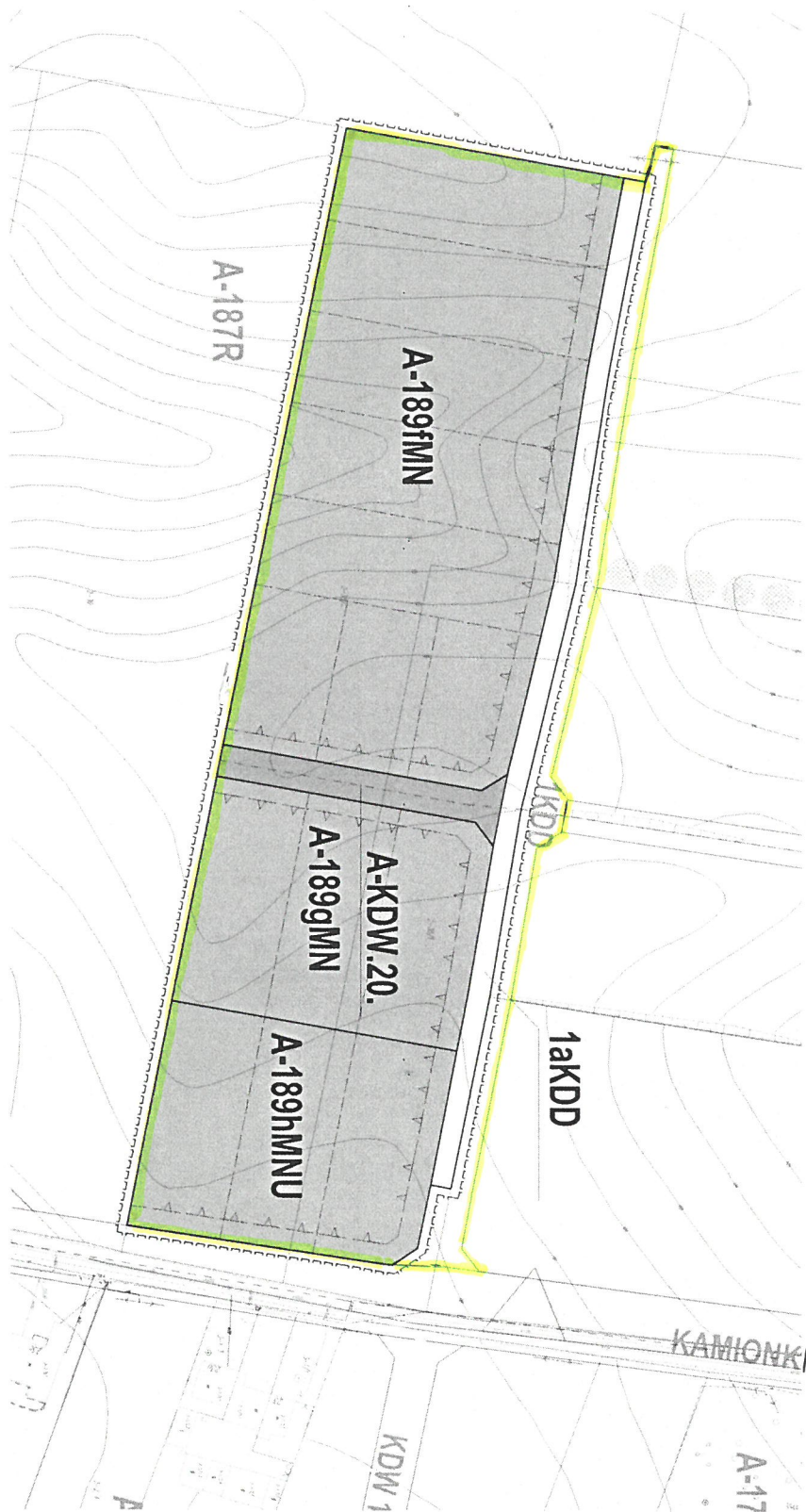
granica obszaru objętego planem



granica obszaru objętego planem

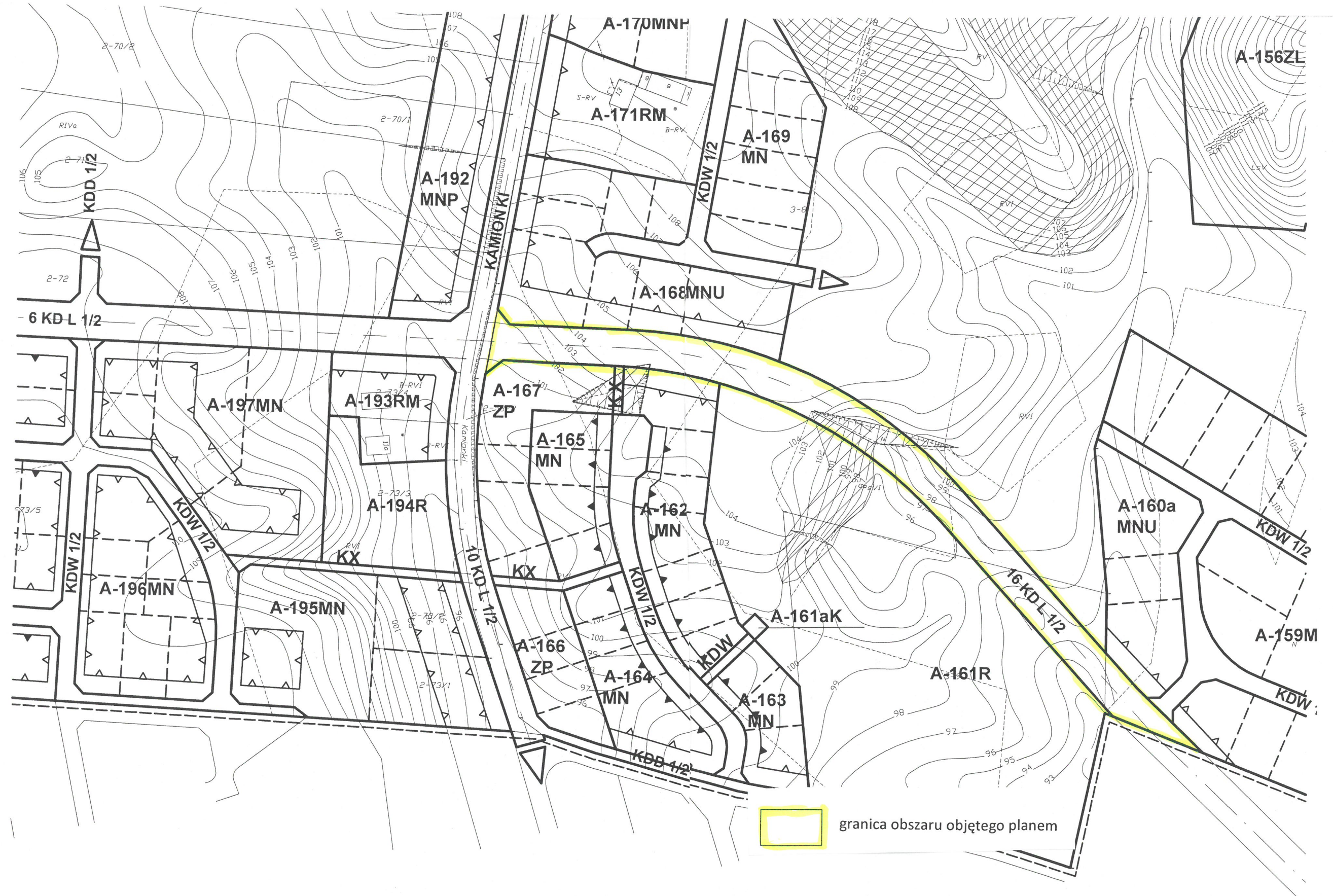


Załącznik Nr 30 do uchwały Nr
Rady Miejskiej w Nowym Mieście Lubawskim
z dnia 2026 r.



granica obszaru objętego planem





Uzasadnienie
do uchwały Nr
Rady Miejskiej w Nowym Mieście Lubawskim
z dnia

Aktualnie dla Nowego Miasta Lubawskiego obowiązuje miejscowy plan zagospodarowania przestrzennego przyjęty uchwałą Nr XXXVI/282/05 Rady Miejskiej w Nowym Mieście Lubawskim z dnia 11 lipca 2005 roku zmieniony uchwałami Rady Miejskiej w Nowym Mieście Lubawskim: Nr XVIII/109/08 z dnia 12 lutego 2008 roku; Nr XLIII/253/2014 z dnia 18 marca 2014 roku; Nr XXXIX/245/2018 z dnia 20 lutego 2018 r.; Nr VIII/58/2019 z dnia 4 czerwca 2019 r. oraz Nr XXVII/181/2021 z dnia 31 sierpnia 2021 r. oraz miejscowe plany zagospodarowania przestrzennego przyjęte uchwałami Rady Miejskiej w Nowym Mieście Lubawskim Nr XXVII/182/2021 z dnia 31 sierpnia 2021 r. i Nr LVIII/370/2024 z dnia 1 marca 2024 r.

Miejscowy plan zagospodarowania przestrzennego jest dokumentem planistycznym stanowiącym akt prawa miejscowego w którym ustala się przeznaczenie poszczególnych terenów oraz warunki zabudowy. Przystąpienie do sporządzenia nowego miejscowego planu zagospodarowania przestrzennego wynika z potrzeby dokonania zmiany zagospodarowania części terenu i dostosowania planu do aktualnych potrzeb rozwoju miasta. W powyższej sprawie przeprowadzona została analiza potwierdzająca zasadność przystąpienia do sporządzenia planu oraz ustalony został niezbędny zakres prac planistycznych.